

projekt

UCHWAŁA nr..... 111/15/18

**RADY MIEJSKIEJ GMINY LUBOMIERZ**

z dnia.....2018 roku

**w sprawie zatwierdzenia Sołeckiej Strategii Rozwoju Miejscowości  
Chmieleń w Gminie Lubomierz**

Na podstawie art. 18 ust. 1 ustawy z dnia 8 marca 1990 roku o samorządzie gminnym (t.j. Dz.U. z 2018r. poz. 994 ze zm.)

**RADA MIEJSKA GMINY LUBOMIERZ**  
**u c h w a ł a, c o n a s t ę p u j e:**

**§ 1**

Zatwierdza się Sołecką Strategię Rozwoju Miejscowości Chmieleń w Gminie Lubomierz, stanowiący załącznik do niniejszej uchwały.

**§ 2**

Wykonanie uchwały powierza się Burmistrzowi Gminy i Miasta Lubomierz.

**§ 3**

Uchwała wchodzi w życie z dniem podjęcia.

**BURMISTRZ**  
Gminy i Miasta Lubomierz  
*Marek Chrabaszcz*

**RADCA PRAWNY**  
*Dominik Kubacki*





**DOLNY  
ŚLĄSK**



URZĄD MARSZAŁKOWSKI WOJEWÓDZTWA DOLNOŚLĄSKIEGO

# SOŁECKA STRATEGIA ROZWOJU MIEJSCOWOŚCI CHMIELEŃ W GMINIE LUBOMIERZ



**Wizja hasłowa** Chmieleń - wieś z szeroką panoramą na przyszłość

Wrzesień/ październik 2018

## SPIS TREŚCI

ANALIZA ZASOBÓW .....	3
ANALIZA SWOT.....	7
ANALIZA POTENCJAŁU ROZWOJOWEGO WSI.....	9
WIZJA.....	10
PROGRAM KRÓTKOTERMINOWY.....	11
PROGRAM DŁUGOTERMINOWY ROZWOJU WSI.....	12
PODSUMOWANIE ANKIETYZACJI MIESZKAŃCÓW WSI CHMIELEŃ.....	14
UCHWAŁA ZEBRANIA WIEJSKIEGO	

**AUTORZY - Grupa Odnowy Wsi Chmieleń w składzie:** Alicja Nawojczyk, Danuta Kunysz, Wanda Krzyszycha, Agnieszka Chroń, Beata Koziółkiewicz, Marta Macias, Dariusz Penkała, Mateusz Relejko, Jarosław Dubik , Edyta Penkała, Agnieszka Burbul, Anna Chroń, Szymon Koziółkiewicz.

### MODERATOR:

**Irena Krukowska-Szopa**

### Herb gminy Lubomierz



**DOLNY  
ŚLĄSK**

Przeprowadzenie warsztatów zostało sfinansowane ze środków Stowarzyszenia „Nasz Chmieleń”. Sołectwo uczestniczy w inicjatywie Odnowy Wsi Dolnośląskiej



Koordynator gminny Regionalnej Odnowy Wsi Dolnośląskiej – Magda Szymanowska

**ODNOWA WSI  
DOLNOŚLĄSKIEJ**



## ANALIZA ZASOBÓW

**Zasoby** – wszelkie elementy materialne i niematerialne wsi i związanego z nią obszaru, które mogą być wykorzystane obecnie bądź w przyszłości w realizacji publicznych bądź prywatnych przedsięwzięć odnowy wsi. Zwrócić uwagę na elementy specyficzne i rzadkie (wyróżniające wieś). Opracowanie: Ryszard Wilczyński

Rodzaj zasobu	Opis (nazwanie) zasobu jakim wieś dysponuje	Znaczenie zasobu		
		M a ł e	D u ż e	wy róż nia ją c e
<b>Przyrodniczy</b>				
walory krajobrazu, rzeźby terenu	Teren górski położony w południowo – wschodniej części Pogórza Izerskiego z widokiem na IZERY i KARKONOSZE główna trasa nr 30 Jelenia Góra Zgorzelec		X	
stan środowiska	Nieskażony	x		
walory klimatu	Klimat umiarkowany, podgórski	x		
walory szaty roślinnej	Lasy mieszane		X	
cenne przyrodniczo obszary lub obiekty				
świat zwierzęcy (ostoje, siedliska)	Sarny, dziki, lisy	x		
wody powierzchniowe (cieki, rzeki, stawy)	Długi Potok, staw hodowlany		X	
wody podziemne				
gleby	Gleby klasy III , IV , V	x		
kopaliny				
walory geotechniczne				
<b>Kulturowy</b>				
walory architektury (rodzaj zabudowy)	Wieś łańcuchowa	x		
walory przestrzeni wiejskiej publicznej (zabudowa zwarta lub rozproszona)	Rozproszona	x		
elementy krajobrazu (wzniesienia, aleje itp.)	Widok na Izery i Karkonosze		x	
walory przestrzeni wiejskiej prywatnej	Domy przedwojenne oraz wybudowane obecnie	x		
zabytki i pamiątki historyczne	Zespół Kościoła Parafialnego św, Mikołaja z XV w wraz z cmentarzem, murem i bramą, domem pogrzebowym wpisany na listę zabytków, 4 kapliczki przydrożne w stanie b. dobrym, 4 w stanie złym Obelisk poświęcony „Bóg Honor Ojczyzna” uczestnikom wojny, pomnik			X
osobliwości kulturowe				
miejsca, osoby i przedmioty kultu				
święta, odpusty, pielgrzymki	06.12. św. Mikołaja turnieje, mecze		X	

tradycje, obrzędy, gwara				
legendy, podania i fakty historyczne				
przekazy literackie				
ważne postacie i przekazy historyczne				
specyficzne nazwy	Stara nazwa miejscowości – Żydow, niem. <i>Langwasser</i>	x		
specyficzne potrawy				
Produkty lokalne i regionalne	Gołąbki lwowskie (farsz ziemniaczany) pączki z makiem ( makowe cudeńka)			x
dawne zawody	Młynarz,	x		
<b>Obiekty i tereny</b>				
działki pod zabudowę mieszkaniową				
działki rekreacyjno - letniskowe				
działki pod zakłady usługowe i przemysł				
działki gminne na cele społeczne				
pustostany mieszkaniowe	15 pustostanów – ruin	x		
pustostany przemysłowe				
tradycyjne nie użytkowane obiekty gospodarskie (stodoły, spichlerze, kuźnie, młyny, itp.)				
miejscowy plan zagospodarowania przestrzennego	Chmieleń nie posiada miejscowego planu zagospodarowania przestrzennego	x		
inne	Zabudowania – mur pruski – 5 domów		x	
<b>Infrastruktura społeczna</b>				
placze publicznych spotkań, festynów				
sale spotkań, świetlice, kluby	Świetlica wiejska, remiza strażacka, altana zwana „Amfiteatrem”			x
miejsca uprawiania sportu	Boisko sportowe trawiaste, boisko sportowe asfaltowe			x
miejsca rekreacji	Plac zabaw			x
ścieżki rowerowe, szlaki turystyczne	Droga rowerowa Żydowska, szlaki piesze, rowerowe, konne			x
szkoły				
przedszkola				
biblioteki	Filia biblioteki w Lubomierzu		x	
placówki opieki społecznej				
placówki służby zdrowia				
<b>Infrastruktura techniczna</b>				
wodociąg				
Kanalizacja i inne rozwiązania	Oczyszczalnie przydomowe – dotacja z gminy	x		
drogi (nawierzchnia, oznakowanie oświetlenie)	Drogi w stanie dobrym, brak asfaltu na odcinku ok 5 km, oświetlenie nie na całej wiosce, na drodze powiatowej wyłączane ok. godz. 23		x	
chodniki, parkingi	Chodnik wzdłuż drogi Krajowej nr 30 ok 1000 m, parking koło kościoła		x	
przystanki	3 przystanki	x		
Dostęp do technologii				

teleinformatycznych				
telefonii komórkowej	Dostępne sieci telefonii komórkowej	x		
inne				
<b>Gospodarka, rolnictwo</b>				
Miejsca pracy (gdzie, ile? )	<ul style="list-style-type: none"> <li>• "MEBLO-MOTION" Dariusz Szuflicki</li> <li>• "NITECZKA" Usługi Krawieckie Wanda Krzyszycha</li> <li>• AdiCar ADRIAN KOŁODZIEJ</li> <li>• BIELAWSKI JAN Mechanika Samochodowa - Elektromechanika</li> <li>• Bronisław Omachel - Kowalstwo Artystyczne i Metaloplastyka</li> <li>• Burbul Waclaw</li> <li>• BURBUL WIESŁAW Usługi Remontowo-Budowlane</li> <li>• CZAPROWSKI EDWIN Firma Usługowa "Mo-De"</li> <li>• DECKO Dariusz Penkala</li> <li>• DUBIK JAROSŁAW JARBUD Roboty Budowlano-Wykończeniowe</li> <li>• EMPRESSO MONIKA BOCHEŃSKA-STASZKIEWICZ</li> <li>• F1 Małgorzata Gizowska</li> <li>• FIRMA HANDLOWO-USŁUGOWA "WENA" AGNIESZKA NOWAK</li> <li>• GUMI CARS Bartosz Praczyk</li> <li>• KONKRET Grzegorz Mucha</li> <li>• KRZYSZTOF KOSSOWSKI</li> <li>• M&amp;S "PIĘKNE WNĘTRZE" MEBLE NA WYMIAR MARCIN OMACHEL</li> <li>• MIKITCZAK TERESA Zakład Produkcji Części "METAL-POL"</li> <li>• Olejnik Michał Firma Remontowo Budowlana</li> <li>• PavCar KAROL LISOWSKI</li> <li>• PAWEŁ ŁYSZCZYŃSKI "SANDI"</li> <li>• PAWEŁ PÓŁTORAK</li> <li>• RESTAURACJA - BISTRO "MAŁA FRANCJA" ELŻBIETA GLIWNA-PAWLAK</li> <li>• RUDAK BOGDAN Obsługa Rolnictwa, Handel, Nawozy i Części Zamienne</li> <li>• Studio Urody "DIAMENT" Justyna Ratomska</li> <li>• Usługi Remontowo-Budowlane Piotr Olejnik</li> <li>• Usługi spawalniczo - budowlane Robert Motyka</li> <li>• ZBYSŁAW KRZYSZTOF USŁUGI BUDOWLANE</li> </ul>		x	
znane firmy produkcyjne i zakłady usługowe. i ich produkty				
gastronomia	Restauracja Mała Francja,		x	
miejsca noclegowe	Agroturystyka „u Danusi i Pawła”		x	
gospodarstwa rolne (liczba)	12	x		
uprawy hodowle	trzoda, bydło, uprawa zbóż	x		
możliwe do wykorzystania odpady produkcyjne				
zasoby odnawialnych energii	7 gospodarstw domowych korzysta z instalacji solarnych	x		
<b>Środki finansowe i pozyskiwanie funduszy</b>				



środki udostępniane przez gminę (np. fundusz sołecki)	Unijne dotacje dla rolników, inicjatywa lokalna, fundusz sołecki				X
środki wypracowywane (np. projekty)	Odnowa wsi, PROW 2007-2013, PROW 2014-2020				X
Środki rzeczowe					
inne					
<b>Mieszkańcy (kapitał społeczny i ludzki)</b>					
Liczba mieszkańców	479				
Autorytety i znane postacie we wsi					
Krajanie znani w regionie, w kraju i zagranicą					
Osoby o wyjątkowej wiedzy lub umiejętnościach ważnych dla sołectwa, m.in. informatycznych					
Przedsiębiorcy, sponsorzy					
Organizacje pozarządowe, grupy nieformalne	Stowarzyszenie „Nasz Chmielęń”, Ochotnicza Straż Pożarna, Klub Sportowy „Chmielęńka” – senior, junior				X
Zespoły artystyczne, twórcy					
Kontakty zewnętrzne (np. z mediami)	Muzyczne Radio	X			
Współpraca zagraniczna i krajowa					
Aktywność sołectwa (imprezy i wydarzenia cykliczne, działalność edukacyjna, działania na rzecz wsi)	Festyn Rodzinny, Dożynki, Andrzejki i Sylwester				X
Sukcesy sołectwa (nagrody, dyplomy itp.)	Uczestnictwo w dożynkach w konkursie najpiękniejszy wianek dożynkowy – wyróżnienie w roku 2018 – przez Pośtanekę Zofię Czernow				X
inne					
<b>Publikatory, lokalna prasa</b>					
Książki, przewodniki					
Strony www	Facebook Stowarzyszenia Nasz Chmielęń			X	
Inne sposoby promocji					



**ANALIZA SWOT**

<b>SILNE STRONY</b>	<b>SŁABE STRONY</b>
<ol style="list-style-type: none"> <li>1. Korzystne położenie wsi przy drodze krajowej nr 30 oraz blisko Lubomierza – J</li> <li>2. Działające Stowarzyszenie „Nasz Chmieleń”, OSP, Sekcja Polskiego Związku Gołębi – J</li> <li>3. Aktywna i z pomysłami grupa liderów - J</li> <li>4. Odnowiona świetlica wiejska – S</li> <li>5. Organizacja cyklicznych imprez – festyny, Mikołajki, Andrzejki, Sylwester – J</li> <li>6. Funkcjonująca infrastruktura społeczna: integracyjna altana, boisko, plac zabaw - J</li> <li>7. Młoda struktura wiekowa - J</li> <li>8. Dobrze układająca się współpraca z Ośrodkiem Kultury w Lubomierzu – J</li> <li>9. Krajobrazowe walory położenia wsi z widokiem na Karkonosze oraz Izery - T</li> <li>10. Duża liczba aktywnych podmiotów gospodarczych - B</li> <li>11. Działająca filia Biblioteki w Lubomierzu - J</li> <li>12. Działające gospodarstwo agroturystyczne oraz usługi gastronomiczne - B</li> </ol>	<ol style="list-style-type: none"> <li>1. Bardzo duże natężenie ruchu na drodze krajowej nr 30 ( hałas, drgania, emisja zanieczyszczeń) powodujące trudności w poruszaniu się po wsi – J</li> <li>2. Brak chodników przy drogach w 75 % wsi – S</li> <li>3. Drogi lokalne i pobocza w zły stanie – S</li> <li>4. Niedostateczne oświetlenie w godzinach nocnych - S</li> <li>5. Plac zabaw nie spełniający norm bezpieczeństwa - S</li> <li>6. Brak oznakowania świetlnego na 2 przejściach przez drogę krajową – J</li> <li>7. Brak kanalizacji i wodociągu - S</li> <li>8. Brak wyposażenia boiska m.inn parkingu, szatni, nawierzchni, oświetlenia – S</li> <li>9. Niska frekwencja na zebraniach wiejskich – J</li> <li>10. Mała aktywność mieszkańców – J</li> <li>11. Niedostosowana do potrzeb strażaków Remiza oraz jej słabe wyposażenie - S</li> <li>12. Brak oferty zajęć w świetlicy dla osób starszych - J</li> <li>13. Niepełne wyposażenie świetlicy w zakresie prowadzenia dodatkowych zajęć - J</li> <li>14. Zły stan koryta Długiego Potoku oraz kładek przez potok – S</li> <li>15. Zabytki w złym stanie – kościół i część kapliczek - T</li> <li>16. Słaba promocja oraz wyeksponowanie dziedzictwa historycznego wsi - T</li> <li>17. Zły stan techniczny wiat przystankowych – S</li> <li>18. Pustostany w zakresie prywatnych posesji, które zmniejszają estetykę zabudowy wsi – J</li> </ol>

SZANSE	ZAGROŻENIA
<p>1. Zwiększający się ruch turystyczny i tranzytowy, który może korzystać z miejsc noclegowych i gastronomii na terenie wsi – B</p> <p>2. Lepsze oznakowanie dróg pod kątem promocji atrakcji regionu – B</p> <p>3. Rozwój różnorodnych usług turystycznych – oferta agroturystyczna, kulinarna, zwiedzanie atrakcji – B</p> <p>4. Promocja dziedzictwa kulturowego i przyrodniczego Pogórza Izerskiego – T</p> <p>5. Wspólna, regionalna promocja szlaków pieszych, tras rowerowych, konnych – B</p> <p>6. Wykorzystanie oferty Festiwalu Filmów w Lubomierzu np. poprzez miejsca noclegowe w Chmieleniu – B</p> <p>7. Osiedlanie się młodych rodzin w Chmieleniu - J</p>	<p>1. Postępujące zmiany klimatu, przedłużające się okresy suszy, brak wody do celów komunalnych, wysychające studnie - T</p> <p>2. Smog w okresie grzewczym - J</p> <p>3. Zagrożenie ściekami z gospodarstw domowych – J</p> <p>4. Zaśmiecenie okolicznych lasów - J</p> <p>5. Stres komunikacyjny spowodowany zwiększającym się ruchem pojazdów na drodze krajowej – J</p> <p>6. Malejący strumień gminnych środków finansowych - B</p>

## ANALIZA POTENCJAŁU ROZWOJOWEGO WSI CHMIELEŃ

### Tożsamość wsi i wartość życia wiejskiego(-)=

1	1
2	1

SILNE STRONY	SZANSE
SLABE STRONY	ZAGROŻENIA

Wnioski: obszar słaby a otoczenie obojętne

Zalecenia: poszukiwać mocnych stron wsi oraz szans w otoczeniu.

### Standard życia (warunki materialne)(-) =

1	-
9	-

Wnioski: obszar słaby a otoczenie obojętne

Zalecenia: poszukiwać mocnych stron wsi oraz szans w otoczeniu.

### Jakość życia (warunki niematerialne i duchowe)(+ ) -

8	1
7	4

Wnioski: obszar mocny a otoczenie niesprzyjające

Zalecenia: podjąć działania dotyczące wykorzystania mocnych stron i wykorzystania szans w procesie odnowy wsi.

### Byt (warunki ekonomiczne)(+) +

2	5
-	1

Wnioski: obszar mocny i otoczenie mocne

Zalecenia: wykorzystać silne strony i szanse w procesie odnowy wsi.



## WIZJA

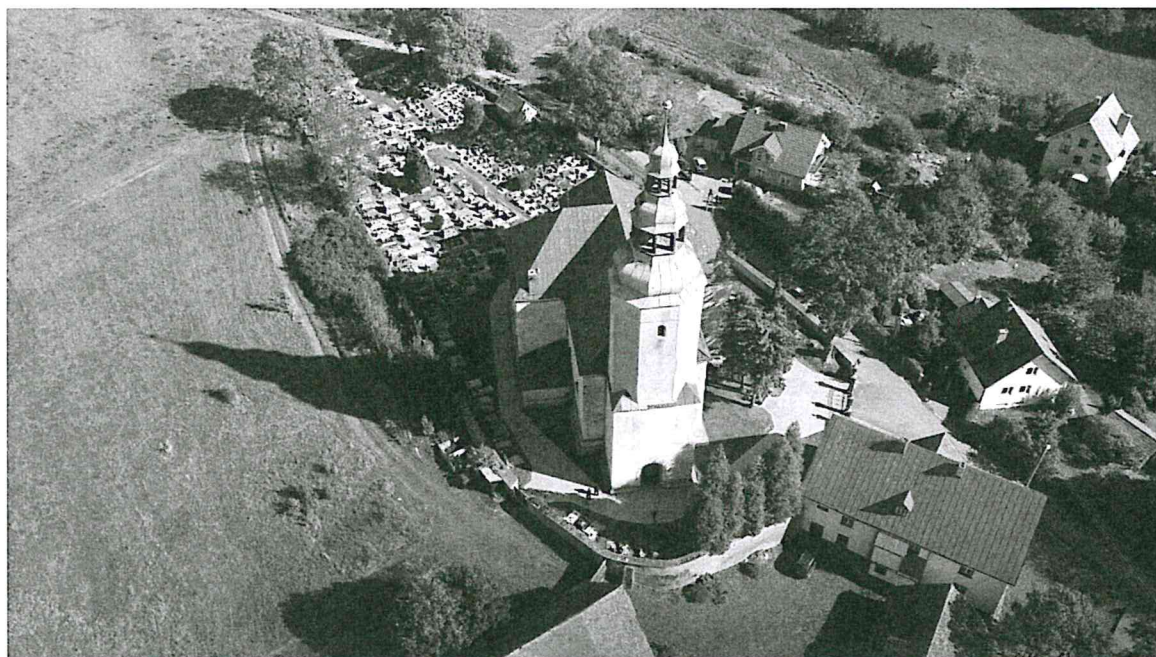
### Wizja hasłowa

Chmieleń - wieś z szeroką panoramą na przyszłość

### Wizja opisowa

Chmieleń to wieś bezpieczna, w której rozwijający się ruch tranzytowy na drodze krajowej nie stwarza zagrożenia dla mieszkańców.

Mieszkańcy korzystają z rozwiniętej infrastruktury poprawiającej standard i jakość życia. Wieś jest zadbana, estetyczna, prezentująca swoją ciekawą historię oraz piękne krajobrazy i widoki na panoramę Karkonoszy i Izerów. Chmieleń słynie z rozwiniętej oferty usług noclegowych i gastronomicznych wpisując się w ofertę turystyczną regionu. Mieszkańcy aktywnie działają na rzecz rozwoju wsi, integrując się przy realizacji imprez, wydarzeń, projektów.



**PROGRAM KRÓTKOTERMINOWY ROZWOJU WSI**

na okres listopad 2018 – listopad 2019 r.

Kluczowy problem	Odpowiedź	Propozycja projektu (nazwa)	Czy nas stać na realizację? (tak/nie)		Punkcja	Hierarchia
			Organizacyjnie	Finansowo		
Co nas najbardziej zintegruje?	Wyjazd studyjny pokazujący projekty realizowane w innych miejscowościach	Organizacja wyjazdu studyjnego aktywizującego mieszkańców	tak	tak	3	III
Na czy nam najbardziej zależy?	Bezpieczne miejsce do zabaw dla dzieci	Budowa placu zabaw	tak	tak	5	I
Co nam najbardziej przeszkadza?	Brak miejsca socjalnego na boisku	Budowa kontenerów socjalnych na boisku	tak	tak	4	II
Co najbardziej zmieni nasze życie?	Poprawa estetyki budynków	Remont dachu na kościele	tak	nie	1	V
Co nam przyjdzie najłatwiej?	Wspólna organizacja warsztatów	Organizacja warsztatów rękodzieła	tak	tak	2	IV

## PROGRAM DŁUGOTERMINOWY ROZWOJU WSI NA LATA 2018-2025

Wizja: Chmielów – wieś z szeroką panoramą na przyszłość

Cele jakie musimy osiągnąć	Projekty, przedsięwzięcia służące osiągnięciu celów	Termin realizacji*	Źródła finansowania*
<b>A. TOŻSAMOŚĆ WSI I WARTOŚCI ŻYCIA WIEJSKIEGO</b>			
Dbanie o dziedzictwo historyczne i kulturowe wsi	1.Przeprowadzenie remontu zabytkowego kościoła, plebanii oraz kapliczek, krzyży przydrożnych	2020-2025	Parafia, PROW, środki krajowe, budżet gminy, fundusz sołecki, praca własna,
	2. Inwentaryzacja oraz renowacja kapliczek i krzyży przydrożnych	2019-2021	
	2. Założenie ścieżki historycznej lub wyprawy odkrywców po okolicznych zabytkach	2020-2022	
	3.Opracowanie monografii historycznej wsi	2020	
	4." Pamięć o historii wsi" zgrupowanie materiałów i spisanie opowieści najstarszych mieszkańców	2021-2022	
	5.Oznakowanie zabytków tabliczkami z opisem oraz założenie tablicy informacyjnej o historii wsi	2021-2022	
6. Oznakowanie i założenie ławeczek widokowych	2019-2022		
<b>B. STANDARD ŻYCIA</b>			
Poprawa infrastruktury miejscowości	1.Założenie sieci kanalizacyjnej	2021-2023	PROW, RPO, budżet gminy, WFOŚ i GW, podmioty zarządzające drogami
	2.Założenie sieci wodociągowej	2021-2023	
	3.Uzpełnienie oświetlenia przy drodze krajowej oraz założenie oświetlenia na drogach gminnych i powiatowych np. solarne	2020-2023	
	4.Dokończenie chodnika przy drodze krajowej	2019-2020	
	5.Modernizacja placu zabaw	2019	
	6. Unowocześnienie boiska – założenie zaplecza sanitarnego, szatni, parkingu, oświetlenia	2019-2020	
	7.Naprawa wiat przystankowych	2020	
	8. Rozbudowa remizy strażackiej	2020-2022	
	9. Poprawa koryta Długiego Potoku oraz naprawa kładek	2022	
	10. Naprawa dróg bocznych i poboczy	2019-2023	
	11. Założenie oznakowania/ sygnalizacji świetlnej na przejściach dla pieszych przez drogę krajową	2021	
<b>C. JAKOŚĆ ŻYCIA</b>			



Poprawa jakości życia i integracji mieszkańców	1. Dopuszczenie świetlicy – naczynia, gry, zabawy	2019-2020	Praca własna, budżet gminy, Fundusz sołecki, PROW, środki krajowe, Odnowa Wsi Dolnośląskiej
	2. Organizacja cyklicznych imprez: Dzień Dziecka, Dożynki, Mikołaj, Andrzejkki, Sylwester, Festyn rodzinny, Konkurs fotograficzny itd.	2018-2025	
	3. Założenie klubu seniora oraz organizacja zajęć dla seniorów	2019-2025	
	4. Organizacja zajęć fitness oraz innych zajęć rekreacyjnych w świetlicy np. turniejów tenisa stołowego	2018-2025	
	5. Organizacja warsztatów artystycznych oraz kulinarnych	2018-2025	
	6. Założenie „szafy z książkami”	2019-2020	
	7. Organizacja wizyt studyjnych w innych miejscowościach np. wioski tematyczne, projekty aktywizujące mieszkańców	2019-2025	
	8. Wiosenne sprzątnięcie wsi, organizacja Dnia Ziemi	2019-2025	
	9. Wykonanie wspólnych nasadzeń zieleni przy parkingu k. kościoła, na terenie przy świetlicy, na terenie „amfiteatru” oraz w innych miejscach wsi	2019-2025	
	10. Poprawa przepływu informacji o sprawach wsi – prowadzenie FB Sołectwa Chmielów i tablic informacyjnych	2018-2025	
	11. Prowadzenie zebrań wiejskich w sposób zachęcający mieszkańców do uczestnictwa i wypowiedzenia się o sprawach sołectwa	2018-2025	
<b>D. BYT</b>			
Promocja miejscowości	1. Założenie tablicy z mapą wsi oraz opisem atrakcji np. tras rowerowych, pieszych, punktów widokowych	2019-2020	Odnowa Wsi Dolnośląskiej, budżet gminy, środki organizacji pozarządowych
	2. Wydawanie materiałów promocyjnych wsi	2019-2025	
	3. Prowadzenie FB Nasz Chmielów	2018-2025	
	4. Założenie witacza wsi	2019	

DOKUMENTACJA FOTOGRAFICZNA



## PODSUMOWANIE WYNIKÓW ANKIETYZACJI MIESZKAŃCÓW WSI CHMIELEŃ

### WYPEŁNIONO 28 ANKIET

1. Proszę wymienić Pani/Pana zdaniem 4 najbardziej udane i potrzebne przedsięwzięcia w zakresie rozwoju infrastruktury technicznej i społecznej na terenie naszej wsi w ostatnich 5 latach (np.: remont świetlicy, budowa wiaty integracyjnej, modernizacja drogi powiatowej i gminnych, budowa chodnika przy drodze krajowej oraz kościele, remont remizy , oznakowanie nr domów) w kolejności od najważniejszego:

Budowa chodników przy Drodze Krajowej nr 30.

Budowa Wiaty integracyjnej.

Remont Świetlicy.

Remont Remizy oraz Oznakowanie ulic i domów.

2. Proszę wymienić najpilniejsze inwestycje, które powinny być zrealizowane w najbliższych latach na terenie naszej miejscowości ( nadając im numerację od 1 najważniejsze):

Założenie wodociągu i kanalizacji wsi

1. WODOCIĄGI.....

Remont dróg (jakich?)

2. Gminne i Powiatowe.....

Budowa chodników (jakich ?)

3. kontynuacja budowy chodnika przez całą wieś.



- Oświetlenie dróg (jakich ?)  
4. oświetlenie dróg na wiosce całą noc
- Bezpieczne przejścia dla mieszkańców przez drogę krajową (gdzie ?)  
5. Aktualnie są tylko 2 .....potrzeba więcej
- 6. Budowa placu zabaw
- 7. Oznakowania trasy nordic walking ( gdzie ?).....
- 8. Remont kościoła

3. Które przedsięwzięcia organizowane w naszej wsi najbardziej aktywizują i integrują mieszkańców

- Cykliczne imprezy (jakie?)  
1. Dożynki , Festyny Rodzinne.
- Warsztaty (jakie?)  
2. Warsztaty dla dzieci artystyczne i kulinarne.
- Zebrania wiejskie.....

4. Jakie działania należy podjąć aby mieszkańcy bardziej angażowali się w sprawy sołectwa:

- Zintensyfikowanie przekazywania informacji o sprawach dot. sołectwa (jak?)  
ogłoszenia w kościele,
- Zmienić sposób prowadzenia zebrań wiejskich (jak?)  
zebrania w dni wolne od pracy (sobota ,niedziela).
- Realizować konkursy ( jakie ?)  
Konkurs Fotograficzny, Turniej Tenisa Stołowego.
- Realizować wspólne prace we wsi (jakie?)  
Sprzątanie wsi ,Dzień Ziemi.
- Wspólne wyjazdy integracyjne ( jakie?)  
Wyjazd na Pielgrzymkę

5. W jaki sposób chce Pan/Pani otrzymywać informacje o sprawach sołectwa:

- Poprzez stronę internetową , FB
- Poprzez pocztę elektroniczną
- Poprzez tablicę ogłoszeń
- Pisemnie
-

SMS

Inne ogłoszenia w Kościele.....

6. Czy orientuje się Pan/Pani na jakie zadania wydatkowany jest fundusz sołecki w naszej miejscowości ?:

- tak, wiem

x- tak, trochę wiem

- nie wiem

7. Podaj temat do omówienia na najbliższym zebraniu:

Remont Kościoła i Plebanii.

