

„Projekt”

UCHWAŁA Nr XVI/122/20
Rady Miejskiej Gminy Lubomierz
z dnia 30.01.2020r.

w sprawie zatwierdzenia Sołeckiej Strategii Rozwoju Wsi Popielówek

Na podstawie art. 18 ust. 2 pkt. 6 ustawy z dnia 8 marca 1990 roku o samorządzie gminnym (t.j. Dz. U. z 2019 poz. 506 ze zm.)

RADA MIEJSKA GMINY
LUBOMIERZ
uchwala, co następuje:

§ 1

Zatwierdza się Sołecką Strategię Rozwoju Wsi Popielówek, stanowiącą załącznik do niniejszej uchwały.

§ 2

Wykonanie Uchwały powierza się Burmistrzowi Gminy i Miasta Lubomierz.

§ 3

Uchwała wchodzi w życie z dniem podjęcia.

BURMISTRZ
Gminy i Miasta Lubomierz
Marek Chrabąszcz

[Signature]
RADCA PRAWNY
Dominik Kubacki

Uzasadnienie:

Strategia określa drogę do wyznaczonego celu, jakim jest poprawa warunków życia w sołectwie. Służy jego rozwojowi poprzez uporządkowanie działań podejmowanych przez różne grupy społeczności lokalnej. Ma charakter integracyjny w stosunku do mieszkańców, organizacji pozarządowych oraz urzędu gminy.

W związku z tym podjęcie niniejszej uchwały zatwierdzającej „Sołecką Strategię Rozwoju Wsi Popielówek” jest w pełni uzasadnione.

Załącznik graficzny nr 1 do Uchwały Nr. XVI/122/20
Rady Miejskiej Gminy Lubomierz
z dnia 20.01.2020r.

Sołecka Strategia Rozwoju Wsi Popielówek



Gmina Lubomierz



Spis treści

1. Analiza zasobów	2
2. Analiza SWOT	6
3. Analiza potencjału rozwojowego wsi	8
4. Wizja	9
5. Program krótkoterminowy	10
6. Program długoterminowy	11
7. Fotografie	13



ANALIZA ZASOBÓW CZ I

Rodzaj zasobu	Opis (nazwanie) zasobu jakim wieś dysponuje	Znaczenie zasobu (odpowiednio wstaw X)		
		Małe	Duże	Wyróżniające
1	2	3	4	5
Przyrodniczy	Wieś jest przepięknie położona, widok na góry Izery.		X	
-walory krajobrazu, rzeźby terenu.....	Środowisko i klimat sprzyjają odpoczynkowi.		X	
-stan środowiska.....	Na łąkach wiosną rozpościera się dywan krokusów, wybijają źródelka czystej wody.		X	
-walory klimatu.....	W lasach sarny, lisy, dziki.		X	
-walory szaty roślinnej.....	Co drugi dom posiada zbiornik wodny, mniejsze lub większe stawy zarybione.		X	
-cenne przyrodniczo obszary lub obiekty.....			X	
-świat zwierzęcy (ostoje, siedliska).....			X	
-wody powierzchniowe (cieki, rzeki, stawy).....			X	
-wody podziemne.....				
-gleby.....				
-kopaliny.....				
-walory geotechniczne.....				
.....				
.....				
Kulturowy				
-walory architektury	Zabytkowy Kościół		X	
-walory przestrzeni wiejskiej publicznej.....	Około 15 Kapliczek,		X	
-walory przestrzeni wiejskiej prywatnej	Stary cmentarz.		X	
-zabytki i pamiątki historyczne				
-osobliwości kulturowe.....				
-miejsca, osoby i przedmioty kultu.....	Odpust		X	
-święta, odpusty, pielgrzymki.....	Spotkania andrzejkowe, świąteczne, sylwestrowe, mikołajkowe i różnego		X	
-tradycje, obrzędy, gwara.....	innego rodzaju imprezy okolicznościowe			
-legendy, podania i fakty historyczne.....	tj. śluby, chrzciny, stypy, komunie.			
-przekazy literackie.....				
-ważne postacie i przekazy historyczne.....				
-specyficzne nazwy.....				
-specyficzne potrawy.....				
- dawne zawody... ..				
- zespoły artystyczne, twórcy.....				
.....				
.....				



ANALIZA ZASOBÓW CZ II				
Rodzaj zasobu	Opis (nazwanie) zasobu jakim wieś dysponuje	Znaczenie zasobu (odpowiednio wstaw X)		
		Małe	Duże	Wyróżniające
1	2	3	4	5
Obiekty i tereny -działki pod zabudowę mieszkaniową..... -działki pod domy letniskowe..... -działki pod zakłady usługowe i przemysł..... -pustostany mieszkaniowe..... -pustostany poprzemysłowe..... -tradycyjne nie użytkowane obiekty gospodarskie (stodoły, spichlerze, kuźnie, młyny, itp.).....	Wioska dysponuje działkami budowlanymi będącymi własnością agencji rolnej. Obecnie dysponujemy po remoncie generalnym małą salą świetlicy oraz zapleczem kuchennym w pełni wyposażonym. boisko do piłki nożnej boisko do siatkówki Przez wioskę biegnie droga rowerowa zaznaczona jako szlak rowerowy.		X	
Infrastruktura społeczna -płace publicznych spotkań, festynów..... -sale spotkań, świetlice, kluby..... -miejsca uprawiania sportu..... -miejsca rekreacji..... -ścieżki rowerowe, szlaki turyst. -szkoły..... -przedszkola..... -biblioteki..... -placówki opieki społecznej..... -placówki służby zdrowia.....			X	
Infrastruktura techniczna -wodociąg, kanalizacja..... -drogi (nawierzchnia, oznakowanie oświetlenie)..... chodniki, parkingi, przystanki..... sieć telefoniczna i dostępność internetu..... telefonia komórkowa..... inne.....	Trzy nowoczesne lampy oświetleniowe. Dwa przystanki autobusowe jeden przy drodze głównej Zgorzelec- Jelenia Góra oraz drugo na terenie wioski służy jako przystanek autobusu szkolnego. Brak dostępu do Internetu sieciowego i radiowego. Możliwość korzystania przez Router – Orange.	X		
		X		
				X
		X		



ANALIZA ZASOBÓW CZ III				
Rodzaj zasobu	Opis (nazwanie) zasobu jakim władze dysponuje	Znaczenie zasobu (odpowiednio wstaw X)		
		Małe	Duże	Wyróż- niające
1	2	3	4	5
<p>Gospodarka, rolnictwo</p> <p>- Miejsca pracy (gdzie, ile?).....</p> <p>-znane firmy produkcyjne i zakłady usługowe..... i ich produkty.....</p> <p>-gastronomia.....</p> <p>-miejsca noclegowe.....</p> <p>-gospodarstwa rolne</p> <p>-uprawy hodowle,.....</p> <p>-możliwe do wykorzystania odpady produkcyjne</p> <p>-zasoby odnawialnych energii.....</p> <p>.....</p> <p>Środki finansowe i pozyskiwanie funduszy</p> <p>-środki udostępniane przez gminę.....</p> <p>- środki wypracowywane.....</p> <p>.....</p>	<p>W następnym roku zostanie oddany do użytku szpital, 11 oddziałów specjalistycznych. Dom starości dla dewizowców oraz 16 domków jednorodzinnych przygotowanych pod turystykę, co wiąże się z otwarciem rynku pracy dla mieszkańców Popielówka.</p> <p>Trzy duże gospodarstwa rolne Hodowla kóz.</p> <p>Baza noclegową dla 7 osób.</p> <p>.....</p> <p>W ramach funduszu sołeckiego została wyremontowana kuchnia i mała sala w świetlicy, wykonano nowe przyłączenie elektryczne do budynku świetlicy. Za środki samodzielnie wypracowane (nagrody w konkursach, prowizje, darowizny) wyposażyliśmy kuchnię w meble, sprzęt AGD i naczynia.</p>			<p>X</p> <p>X</p> <p>X</p> <p>X</p>
<p>Mieszkańcy (kapitał społeczny i ludzki)</p> <p>-Autorytety i znane postacie we wsi.....</p> <p>-Krajanie znani w regionie, w kraju i zagranicą.....</p> <p>-Osoby o specyficznej lub ważnej dla wiedzy i umiejętnościach, m.in. studenci.....</p> <p>-Przedsiębiorcy, sponsorzy.....</p> <p>-Osoby z dostępem do Internetu i umiejętnościach informatycznych.....</p> <p>-Pracownicy nauki.....</p> <p>-Związki i stowarzyszenia.....</p> <p>-Kontakty zewnętrzne (np. z mediami).....</p> <p>-Współpraca zagraniczna i krajowa.....</p> <p>.....</p>	<p>Osoby znające języki obce: angielski, niemiecki, holenderski</p> <p>Talenty: rzeźbiarz, malarz, zegarmistrz, naprawa starych zegarów, wyrób biżuterii, kosmetyków, joga, skauting, hafciarstwo, ujeżdżanie koni pod bryczki, hodowla koni wystawowych- duże osiągnięcia, medale</p> <p>Związana współpraca z sponsorem Firma Ecoplast J. Góra.</p> <p>Prawie w każdym gospodarstwie domowym mieszka osoba z wyższym wykształceniem.</p>			<p>X</p> <p>X</p> <p>X</p> <p>X</p> <p>X</p>



<i>Informacje dostępne o wsi</i>	Miesięcznik „Sami Swoi”	X		
-Publikatory, lokalna prasa.....				
-Książki, przewodniki.....				
-Strony www.....				

Opracowanie: *Ryszard Wilczyński*



Analiza SWOT

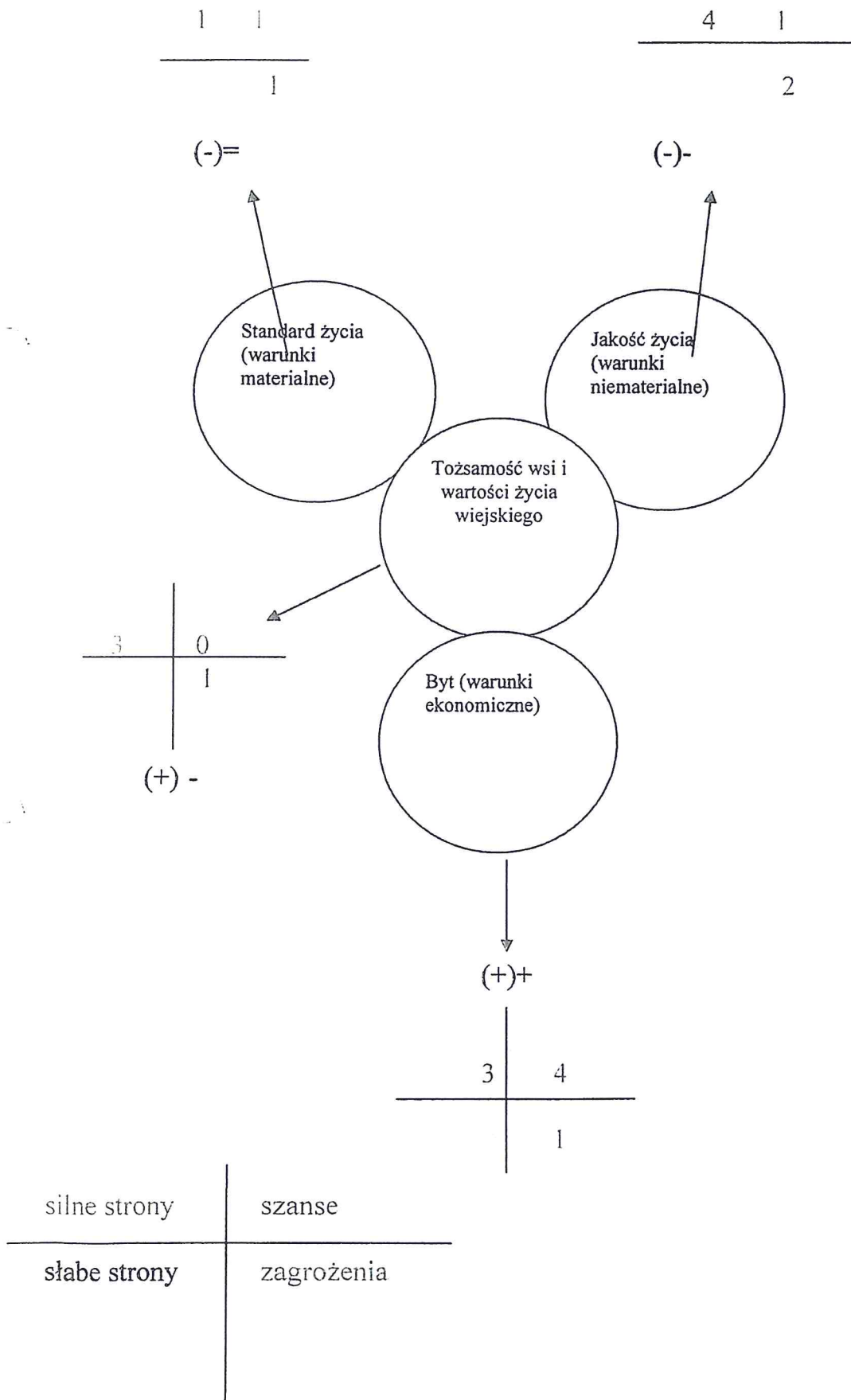
MOCNE	SŁABE
<ol style="list-style-type: none"> 1. Utalentowani mieszkańcy: <ul style="list-style-type: none"> - rzeźbiarz - malarz - joga - wyrób kosmetyków - biżuteria - hafciarstwo - zegarmistrz, stare zegary - skauting 2. Zróżnicowane formy hodowli <ol style="list-style-type: none"> 2a) hodowla kóz ,2b) hodowla wystawnych koni 3. Szkolenie koni pod bryczki 4. Duża ilość krokusów 5. Rozbudowa wsi, przyływ nowych ciekawych mieszkańców, kapitału zagranicznego 6. Osoby znające Języki obce: niemiecki, angielski, holenderski 7. Duża ilość zabytkowych kapliczek 15 sztuk 8. Duży poziom inteligencji (może duża liczba mieszkańców z wyższym wykształceniem) 9. Stary zabytkowy kościół i cmentarz 10. Dobrze funkcjonujący nieduży hotel 	<ol style="list-style-type: none"> 1. Mała wioska, mała ilość młodzieży 2. Duża ilość mężczyzn spożywających alkohol 3. Brak komunikacyjnych połączeń z większymi kompleksami mieszkaniowymi 4. Internet- słaby dostęp 5. Brak sklepu 6. Brak kanalizacji



SZANSE	ZAGROŻENIA
<ol style="list-style-type: none"> 1. Tworzenie nowych miejsc pracy 2. Położenie wzdłuż drogi przelotowej: nowi mieszkańcy 3. Rosnący popyt na gospodarstwa ekologiczne 4. Zainteresowanie wsi jako miejscem wycieczkowym 5. Inwestycje gminne w miejscowości 6. Wzrost zainteresowania dogoterapią i terapią na koniach 	<ol style="list-style-type: none"> 1. Droga przelotowa, duża prędkość jeżdżących samochodów, 2. Problem alkoholizmu 3. Niszczenie łąki krokusów 4. Brak poboczy, chodnika – słaba strona 5. Rosnące bezrobocie



Analiza potencjału rozwojowego wsi





Wizja Popielówka

Wioska piękna i urody

Popielówkę wsią, w której mieszkańcy integrują się na wspólnych uroczystościach, dzieci bawią się na bezpiecznym placu zabaw.

Mieszkańcy i turyści dzięki dobrej infrastrukturze technicznej czują się bezpiecznie.

Dzięki krokusowym łąkom do naszej miejscowości przyjeżdżają pozytywnie nastawieni turyści, spragnieni pięknych, urokliwych widoków.

Nasze łąki są pełne ekologicznych ziół, z których produkujemy naturalne kosmetyki, dodające urody i odejmujące lat. Wyroby z koziego mleka cieszą się popularnością wśród mieszkańców i turystów.

Warsztaty prowadzone przez miejscowych artystów dają możliwość na promocję miejscowości.



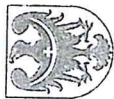
Program krótkoterminowy wsi na okres XI.2009 – XI. 2010

Kluczowy problem	Odpowiedź	Propozycja projektu (nazwa)	Czy nas stać na realizację? (tak/nie)		Punktacja	Hierarchia
			Organizacyjnie	Finansowo		
Co nas najbardziej zintegruje?	Wspólne działanie	Organizacja odpustu – „Święto Rodziny”, wspólny obiad	tak	tak	4+3=7	III
Na czy nam najbardziej zależy?	Słabo wykorzystany potencjał świetlicy wiejskiej	Remont Świetlicy wiejskiej- duże Sali (współpraca z urzędem gminy w tym zakresie)	tak	tak	5+4=9	I
Co nam najbardziej przeszkadza?	Brak dobrej drogi do Wojciechowa i Chmielenia	Nawiązanie współpracy z gminą w sprawie utworzenia dróg	tak	nie	5+3=8	II
Co najbardziej zmieni nasze życie?	Lepszy dostęp do towarów i usług	Założenie sklepu	tak	nie	1+1=2	V
Co nam przyjdzie najłatwiej?	Promocja miejscowości	Wykonanie tablicy informacyjnej	tak	tak	2+2=4	IV



Plan i program odnowy wsi na lata 2010-2025

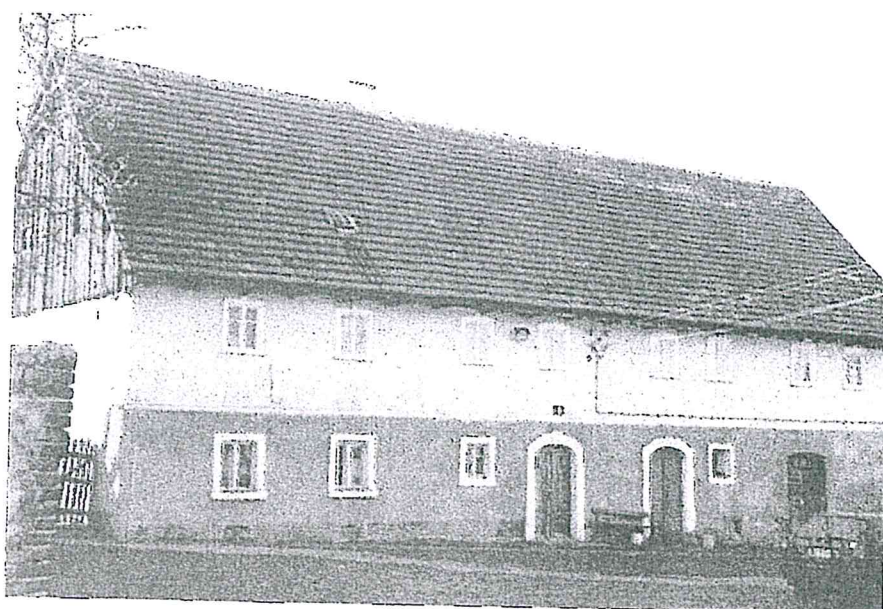
I. Plan rozwoju		II. Program rozwoju	
1. Cele jakie musimy osiągnąć by urzeczywistnić wizję naszej wsi	2. Co nam pomoże osiągnąć cel?		3. Co nam może przeskoczyć? Słabe strony jakie wyeliminujemy
	Zasoby których użyjemy	ATUTY Silne strony jakie wykorzystamy	
A. TOŻSAMOŚĆ WSI I WARTOŚCI ŻYCIA WIEJSKIEGO			
1. Ochrona zabytków 2. Ochrona krajobrazu przyrodniczego 3. Powrót do tradycji wspólnego świętowania	1. Kapliczki przydrożne 2. Krokusy, łąki 3. Kościół, świetlica 4. świetlica	1. Zaangażowanie mieszkańców 2. Współpraca z zarządem parków krajobrazowych 3. Wspólnie organizowane imprezy przez mieszkańców	1. Dalsza degradacja kapliczek 2. Niszczenie krokusów, łąk 3. Brak zainteresowania 4. Brak środków finansowych
B. STANDARD ŻYCIA			
1. Podwyższenie standardu obiektów publicznych i stanu posesji 2. Poprawa stanu infrastruktury technicznej i społecznej 3. Poprawa standardu infrastruktury drogowej	1. Pomieszczenie świetlicy, teren pod plac zabaw, boisko, mieszkańcy, plac pod chodniki 2. Domy, ogrody 3. Istniejące naturalne studnie wodne	1. Zaangażowanie mieszkańców, współpraca z gminą, integracja 2. Zdrowa rywalizacja 3. Współpraca z gminą	1. Niszczenie niewykorzystanego pomieszczenia, stagnacja mieszkańców wioski 2. Opór niektórych osób
			1. Remont świetlicy, 2. Stworzenie placu zabaw dla dzieci, 3. Wyposażenie boiska sportowego. 4. Budowa chodników i dodatkowe oświetlenie 2. Konkurs: „Najpiękniejszy ogród” 3. Monitorowanie Urzędu Gminy w zakresie budowy wodociągów i kanalizacji



C. JAKOŚĆ ŻYCIA				
1. Poprawa komunikacji między mieszkańcami 2. Zwiększenie integracji mieszkańców 3. Zwiększenie oferty kulturalno-edukacyjnej	1. Telefony, tablice ogłoszeń, poczta pantoflowa, świetlica wiejska, plac rekreacyjny, mieszkańcy. 2. Imprezy na świetlicy.	1. Zaangażowanie mieszkańców. Współpraca z Kościołem, Gminą, instytucjami. 2. Mała ilość mieszkańców	1. Brak integracji, stagnacje mieszkańców 2. Stare konflikty	1. Wykonanie nowych tablic ogłoszeń 2. Zorganizowanie imprezy integracyjnej „Święto rodziny” 3. Organizacja kursów, szkoleń i warsztatów. 4. Organizacja spotkań harcerskich
D. BYT				
1. Poprawa wizerunku wsi - promocja 2. Wspieranie usług wiejskich	1. Kozy, krokusy, artyści plastycy, osoby wykształcone 2. Kozy, stawy, świetlica	Przekonanie mieszkańców do idei „Odnowy wsi”	Bezrobocie	1. Założenie strony internetowej 2. Wydanie folderu dotyczącego wsi i produktów lokalnych 3. Sprzedaż produktów lokalnych na festynach



Popielówek. Kościół.



Popielówek. Budynek mieszkalny.



Popielówek