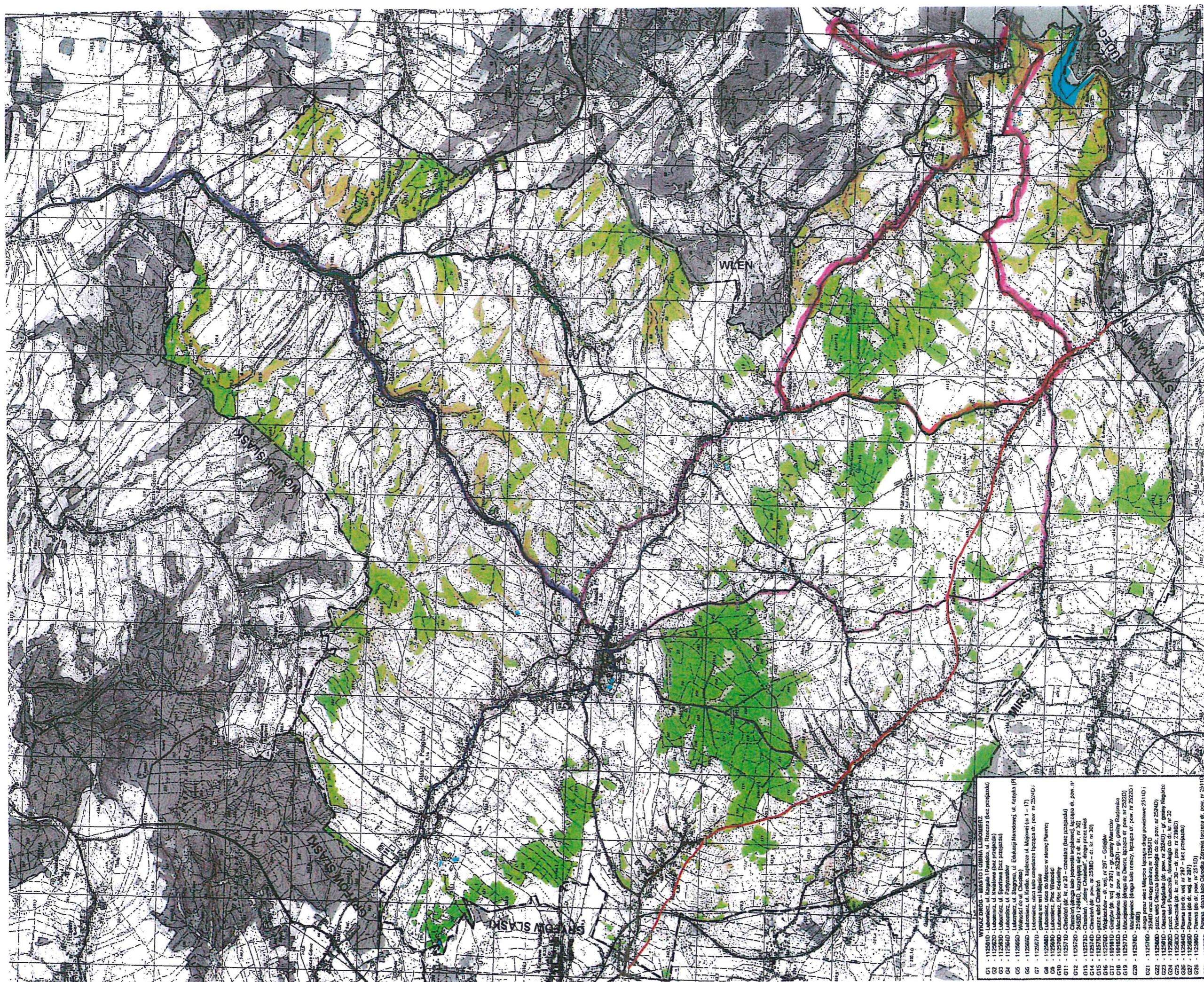




MAPA DRÓG MIASTO I GMINA LUBOMIERZ



- G1 - 112510D - MIASTO - MIASTO GMINA LUBOMIERZ
- G2 - 112520D - Lubomierz, ul. Karola Fowelska, ul. Rezerwa (bez przeczki)
- G3 - 112530D - Lubomierz, ul. Wesoła (bez przeczki)
- G4 - 112540D - Lubomierz, ul. Spółdzielca (bez przeczki)
- G5 - 112550D - Lubomierz, ul. Spółdzielca, ul. Ełkowskiej, ul. Apatyka (P)
- G6 - 112560D - Lubomierz, ul. Wesoła, zaplecze ul. Młynowej (nr 1 - 17) - granica ze wsi Międzyz
- G7 - 112570D - Lubomierz, ul. Wesoła, zaplecze ul. Młynowej (nr 1 - 17) - granica ze wsi Międzyz
- G8 - 112580D - Lubomierz, ul. Wesoła, zaplecze ul. Młynowej (nr 1 - 17) - granica ze wsi Międzyz
- G9 - 112590D - Lubomierz, ul. Wesoła, zaplecze ul. Młynowej (nr 1 - 17) - granica ze wsi Międzyz
- G10 - 112600D - Lubomierz, ul. Wesoła, zaplecze ul. Młynowej (nr 1 - 17) - granica ze wsi Międzyz
- G11 - 112610D - Lubomierz, ul. Wesoła, zaplecze ul. Młynowej (nr 1 - 17) - granica ze wsi Międzyz
- G12 - 112620D - Lubomierz, ul. Wesoła, zaplecze ul. Młynowej (nr 1 - 17) - granica ze wsi Międzyz
- G13 - 112630D - Lubomierz, ul. Wesoła, zaplecze ul. Młynowej (nr 1 - 17) - granica ze wsi Międzyz
- G14 - 112640D - Lubomierz, ul. Wesoła, zaplecze ul. Młynowej (nr 1 - 17) - granica ze wsi Międzyz
- G15 - 112650D - Lubomierz, ul. Wesoła, zaplecze ul. Młynowej (nr 1 - 17) - granica ze wsi Międzyz
- G16 - 112660D - Lubomierz, ul. Wesoła, zaplecze ul. Młynowej (nr 1 - 17) - granica ze wsi Międzyz
- G17 - 112670D - Lubomierz, ul. Wesoła, zaplecze ul. Młynowej (nr 1 - 17) - granica ze wsi Międzyz
- G18 - 112680D - Lubomierz, ul. Wesoła, zaplecze ul. Młynowej (nr 1 - 17) - granica ze wsi Międzyz
- G19 - 112690D - Lubomierz, ul. Wesoła, zaplecze ul. Młynowej (nr 1 - 17) - granica ze wsi Międzyz
- G20 - 112700D - Lubomierz, ul. Wesoła, zaplecze ul. Młynowej (nr 1 - 17) - granica ze wsi Międzyz
- G21 - 112710D - Lubomierz, ul. Wesoła, zaplecze ul. Młynowej (nr 1 - 17) - granica ze wsi Międzyz
- G22 - 112720D - Lubomierz, ul. Wesoła, zaplecze ul. Młynowej (nr 1 - 17) - granica ze wsi Międzyz
- G23 - 112730D - Lubomierz, ul. Wesoła, zaplecze ul. Młynowej (nr 1 - 17) - granica ze wsi Międzyz
- G24 - 112740D - Lubomierz, ul. Wesoła, zaplecze ul. Młynowej (nr 1 - 17) - granica ze wsi Międzyz
- G25 - 112750D - Lubomierz, ul. Wesoła, zaplecze ul. Młynowej (nr 1 - 17) - granica ze wsi Międzyz
- G26 - 112760D - Lubomierz, ul. Wesoła, zaplecze ul. Młynowej (nr 1 - 17) - granica ze wsi Międzyz
- G27 - 112770D - Lubomierz, ul. Wesoła, zaplecze ul. Młynowej (nr 1 - 17) - granica ze wsi Międzyz
- G28 - 112780D - Lubomierz, ul. Wesoła, zaplecze ul. Młynowej (nr 1 - 17) - granica ze wsi Międzyz
- G29 - 112790D - Lubomierz, ul. Wesoła, zaplecze ul. Młynowej (nr 1 - 17) - granica ze wsi Międzyz
- G30 - 112800D - Lubomierz, ul. Wesoła, zaplecze ul. Młynowej (nr 1 - 17) - granica ze wsi Międzyz
- G31 - 112810D - Lubomierz, ul. Wesoła, zaplecze ul. Młynowej (nr 1 - 17) - granica ze wsi Międzyz
- G32 - 112820D - Lubomierz, ul. Wesoła, zaplecze ul. Młynowej (nr 1 - 17) - granica ze wsi Międzyz
- G33 - 112830D - Lubomierz, ul. Wesoła, zaplecze ul. Młynowej (nr 1 - 17) - granica ze wsi Międzyz
- G34 - 112840D - Lubomierz, ul. Wesoła, zaplecze ul. Młynowej (nr 1 - 17) - granica ze wsi Międzyz
- G35 - 112850D - Lubomierz, ul. Wesoła, zaplecze ul. Młynowej (nr 1 - 17) - granica ze wsi Międzyz

- LEGENDA:
- DK 30 - drogi krajowe
 - EW 257 - drogi wojewódzkie
 - DP 2511D - drogi powiatowe
 - DP 2512D - drogi gminne

- MAKA PĘTLA
- MAKA PĘTLA + TRASA DO LUBOMIERZA
- TRASA EŁ-NO DO WUBIKU ŚLĄSKIEGO



TRASA EŁ-NO DO WUBIKU ŚLĄSKIEGO